



Digimétrie

CONCEPTEUR - FABRICANT

Informatique Scientifique et Industrielle

SOLUTIONS LOGICIELLES ET MATERIELLES

D'ACQUISITION DE DONNEES

POUR LE LABORATOIRE - L'ENSEIGNEMENT ET L'INDUSTRIE

Environnement PC

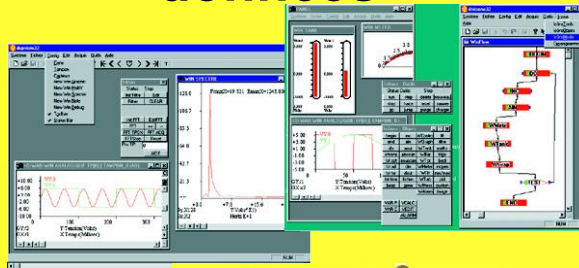
**Interface
PCI**



Bus USB



**Logiciels et
Librairies
d'acquisition de
données**



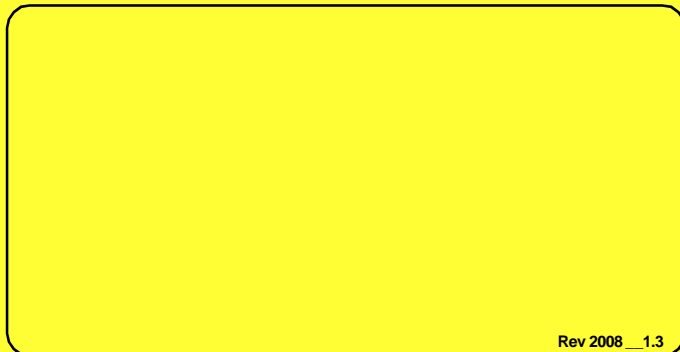
**Cartes CPU
x86 - PC/104**



**Capteurs
Intelligents
SmartCaps**



**Réseaux
RS-485**



A propos de Digimétrie

Présentation:

Pionnier pour la conception des cartes interfaces d'acquisition dès 1980, DIGIMETRIE a développé une **gamme complète de cartes d'acquisition** et de traitement du signal interfacées sur le bus ISA, PCI et USB des ordinateurs PC en tenant compte des différents standards du marché. Les standards choisis assurent ainsi à l'utilisateur plus de pérennité, de fiabilité et d'adaptabilité dans le développement de tout projet.

DIGIMETRIE n'a donc pas hésité à étendre son savoir faire dans les domaines suivants:

- Les Réseaux de terrain industriel (depuis l'origine sur la norme française WorldFIP, le bus CAN).
- Le format physique industriel PC/104 et PC/104-Plus (ensemble de sociétés ayant normalisé un bus système standard compatible ISA et PCI).
- Les standards logiciel et matériel comme le logiciel réseau JBUS (protocole de communication), **l'interface graphique WINDOWS**, ou l'environnement complet du système PC X86 (BIOS, DOS ROMABLE, Flash File.....).

De plus la société a développé des systèmes externes basés sur un ensemble de cartes au bus PC/104 permettant de réaliser des stations d'acquisitions autonomes ou connectées et utilisables en réseau (WorldFIP, JBUS, Ethernet, Internet).

Identité:

Digimétrie SARL fabricant: Informatique Scientifique et Industrielle

- Siège Social: 30 A Rue Ernest Renan 66000 PERPIGNAN - FRANCE - U.E. - Registre de commerce: RCS Perpignan 1985B00477 - SIRET:333761112 00023
- Code APE/NAF: 332B - N°TVA CEE FR72333761112 -

Services:

Conseils techniques avant-vente gratuits. Support technique gratuit.

Garantie de 1 an sur tous les produits Digimétrie retour en nos locaux ou, garantie constructeur lorsqu'elle est supérieure.

Anciens produits de la gamme Digimétrie toujours fournis.

Marques déposées:

TransDAC, MicroPC, MicroLogger, NanoScope, DigiView, DigiTools, DigiCapt, Neuronix, Vocalix, FipNet sont des marques déposées par DIGIMETRIE. Les noms des produits suivants sont la propriété de leurs sociétés respectives: Microsoft, Windows, Intel, Pentium, AMD, Athlon, Duron,....DIGIMETRIE se réserve le droit de modifier ultérieurement les caractéristiques techniques de ses produits. Les photographies ne sont pas contractuelles.

Quelques références:

Cap Sésa, Alcatel, Sagem, France Télécom, La Poste, FR3, Défense Nationale, Météorologie Nationale, Aérospatiale, SNCF, Ponts & Chaussées, Lyonnaise des Eaux, EDF, GDF, ADEME (Agence de Maîtrise de l'Energie et de l'environnement), Pont à Mousson, Péchiney, Ugine, Le Nickel, Caustier, Tecsol, Saunier Duval, Bolloré Technologies, Essilor, Kodak, Skis Rossignol, Rhône Poulenc, Sanofi, Roussel Uclaf, Beckman, Thomson, Philips, Siemens, Schlumberger, Sextant Avionique, Endress Hauser, ITT, Cégélec, Intertechnique, Merlin Gérin, Leroy Somer, Renault Automation, Multiples unités CNRS, INSERM, INRA, CEA, Universités, Grandes Ecoles, IUT, Lycées, AFPA....

Standard PC

Bus USB / PCI / ISA - Interfaces externes

- Les cartes Interfaces Analogique/Numérique permettent la conversion de tensions ou courants en valeurs numériques de 12 ou 16 bits sur 32 / 16 / 8 voies d'entrées avec des temps de conversion de 25/10/1.25µs. Les entrées sont protégées contre les transitoires (100V/ms), avec possibilité de filtrage RC et ponts diviseurs. Certaines de ces cartes possèdent également une interface numérique/analogique.

- Les cartes Interfaces Tout Ou Rien et compteurs sont compatibles TTL en E/S ou sont isolées soit par des opto-coupleurs soit par des relais. Certaines cartes isolées sont externes au PC (EX-) mais sont commandées par une carte Tout Ou Rien, elles sont livrables sur support ou en boîtier (option).


Avec le logiciel DigiView I/O, elles permettent de mettre en place rapidement un système de supervision de phénomènes analogiques ou logiques très accessible.

Les cartes au format PCI de Digimétrie sont compatibles avec la bus PCI 5Volts spécification 2.1. D'une dimension de Long. 173 x Haut. 97 mm maximum, elles se positionnent comme les cartes ISA à l'intérieur du PC.

Les stations sur bus USB de digimétrie sont conformes à la spécification USB2.0. Elles se caractérisent par une auto configuration à chaud (branchement - détection) "Plug and Play", une vitesse de transfert de 480 Mbits/s, une auto-alimentation par le bus USB (sauf indication) et un boîtier type Europe aluminium.

Toutes les interfaces PCI et USB sont livrées avec une documentation papier et un CD-ROM incluant les logiciels utilitaires et exemples de développement en C/C++, Visual Basic, Pascal Delphi, LabVIEW, Windev_7.

 Cartes multifonctions convertisseurs AD/DA+T.O.R.

 Cartes T.O.R., Opto-isolées, Relais, Compteur


 Borniers, Cables


 Extensions Voies AD, Capteurs, T.O.R. isolées, Relais

Standard X86 Industriel

INTERFACES et STATIONS PC Industrielles pour l'embarqué et le déporté

Le standard PC/104 définit les caractéristiques électriques et mécaniques suivant la norme IEEE P996 (BUS PC et PC/AT) dans une version plus compacte et optimisée pour les systèmes embarqués. Le PC/104 offre donc une architecture matérielle et logicielle complètement compatible avec le BUS PC aux différences près d'une taille réduite à 3,6" x 3,8", d'un connecteur peigne mâle/femelle substitué au connecteur standard des cartes interface PC et d'une faible consommation.

 Cartes multifonctions convertisseur AD/DA+T.O.R.

 Station de télémessure sur messagerie Internet

Standard RS485

TransDAC - Modules d'acquisition sur réseau RS485

- Les modules TransDAC-RSB utilisent le bus série industriel RS-485 comme couche physique de communication. Ce bus a été spécialement développé pour des applications industrielles dans le but de transmettre et de recevoir des données sérielles à des vitesses élevées et sur de longues distances. - Le bus RS-485 est un bus différentiel, Les TransDAC-RSB utilisent un mode de transfert half-duplex sur une seule paire torsadée. Cette caractéristique permet de cabler les modules en minimisant la complexité d'installation et le coût de connection. Le protocole de commande de type maître-esclave est codé simplement en ASCII. Il supporte les principales fonctions de configuration, détection, acquisition et restitution nécessaires à la gestion des principaux modules logiques et analogiques.

 Modules d'acquisition AD

 Modules d'acquisition T.O.R.

Distribution industrielle

Sélection de produits de conversion et d'intégration distribués par Digimétrie pour le laboratoire, l'enseignement et l'industrie.

 Capteurs intégrés USB «Prêt à Mesurer»

Environnement logiciel - Education Nationale


L'environnement logiciel DigiView est conçu par Digimétrie pour réduire les temps de développement d'applications d'acquisition de données en offrant un ensemble d'outils prêts à l'emploi. Il existe en environnement Windows 95, 98, 2000, NT et versions futures. Il est développé en langage objet et de façon indépendante des interfaces matérielles. La couche matérielle (HAL=Hardware Layer) est située dans des modules externes à DigiView: DLL et divers systèmes. Chaque produit Digimétrie possède sa propre librairie DLL de fonctions d'acquisition ou communication. Les spécifications des interfaces utilisées dans les DLL sont décrites en détails dans **DigiTools** vendu indépendamment du DigiView.


Le logiciel DigiView existe en deux versions:

DigiView I/O Pour l'acquisition et le traitement des données.


DigiView Icône Générateur graphique d'acquisition et de régulation


 Education Nationale - Travaux pratiques

 Logiciel d'acquisition et de traitement

 Logiciel générateur d'application

 Librairies de développement DigiTools

 Paquets d'acquisition sur bus PCI, ISA, USB

 Enregistreur de données portable

Station multifonction AD/DA - T.O.R.

Caractéristiques

- 16 voies d'entrées tension ou courant. 12 ou 16 bits. 10 KHz sur une voie.
- Pleine échelle programmable $\pm 10V$, $\pm 5V$, $\pm 2.5V$, $\pm 1.25V$ (gain de 1,2,4,8 V/V).
- 8 lignes TTL bidirectionnelles.
- Interface de communication bus série USB spécification 1.0.
- «Plug and Play» à chaud (auto-configuration).
- Périphérique auto-alimenté (alimentation externe enfichable fournie).**
- Option /D:** 2 voies de sorties tension N/A 12 bits à 100kHz. $\pm 10V$ fixe.

USB-LAB12B/D USB-LAB16B/D



PnP
16AD
2DA
12 - 16 bits
8E/S

Station multifonction AD/DA - T.O.R.

Caractéristiques

- Remplace la station USB-LAB1xB/D - 100%Compatible.
- 16 voies d'entrées tension ou courant. 12 ou 16 bits. 100KHz sur une voie.
- Pleine échelle programmable $\pm 10V$, $\pm 5V$, $\pm 2.5V$, $\pm 1.25V$ (gain de 1,2,4,8 V/V).
- 9 lignes logiques TTL (collecteur ouvert).
- 1 entrée de comptage 32 bits.
- Chien de garde logiciel.
- Interface de communication bus série USB spécification 2.0.
- Périphérique alimenté par le bus USB .**
- Option /D:** 2 voies de sorties tension N/A 12 bits, $\pm 10V$ fixe.

USB-LAB12B/D (V2) USB-LAB16B/D (V2)



PnP
1CPT
16AD
2DA
12 - 16 bits
9E/S

Module multifonction AD/DA - T.O.R. bas coût

Caractéristiques

- 8 voies simples d'entrées tension ou 4 différentielles. 12 bits. 8KHz sur une voie.
- Pleine échelle programmable $\pm 20V$, $\pm 10V$, $\pm 5V$, $\pm 2.5V$, $\pm 1.25V$, $\pm 1V$ (gain de 1,2,4,5,8,10,16,20 V/V) mode 4 voies différentielles ou $\pm 10V$ (gain de 1V/V) mode 8 voies simples.
- 2 voies de sorties tension N/A 10 bits - 4.096Volts.
- 4 lignes d'entrée et 4 lignes de sortie TTL.
- 1 entrée de comptage 32 bits.
- Chien de garde logiciel.
- Interface bus série USB spécification 2.0.
- «Plug and Play» à chaud (auto-configuration).
- Périphérique alimenté par le bus USB .**
- Livrée avec le logiciel NanoScope I/O.

USB-NanoLAB/H (V2)



PnP
8AD
2DA
12bits
4E/4S
1CPT

Boîtier d'acquisition interface douilles bananes

Caractéristiques

- Interfacé liaison 19 fiches bananes de sécurité 4mm.
- 8 voies simples d'entrées tension ou 4 différentielles. 12 bits. 8KHz sur une voie.
- Pleine échelle programmable $\pm 20V$, $\pm 10V$, $\pm 5V$, $\pm 2.5V$, $\pm 2V$, $\pm 1.25V$, $\pm 1V$ (gain de 1,2,4,5,8,10,16,20 V/V) mode 4 voies différentielles ou $\pm 10V$ (gain de 1V/V) mode 8 voies simples.
- 2 voies de sorties tension N/A 10 bits - 4.096Volts.
- 2 lignes d'entrée et 2 lignes de sortie TTL.
- Chien de garde logiciel.
- Interface bus série USB spécification 2.0.
- Périphérique alimenté par le bus USB .**
- Livrée avec le logiciel NanoScope I/O.

Digimètre/UNL



19 FICHES
PnP
8AD
2DA
12bits
1E/2S
1CPT

Module T.O.R.

Caractéristiques

- 8 voies d'entrées opto-couplées.
- 1 entrée utilisable en comptage 32 bits.
- 8 voies de sorties relais REED contact sec 10 Watts.
- Chien de garde logiciel.
- Interface de communication bus série USB spécification 2.0.
- «Plug and Play» à chaud (auto-configuration).
- Périphérique alimenté par le bus USB .**
- Option /E:** relais de sortie électromagnétique 100 Watts.

USB-ROPTO16 USB-ROPTO16/E



PnP
8S RELAIS
8E OPTO

Module multifonction AD haute résolution - T.O.R.

Caractéristiques

- Acquisition AD spécial thermocouple
- 16 voies d'entrées tension ou courant. 24 bits.
- 4 gains programmables 1,2,4,8 V/V.
- 9 lignes logiques TTL (collecteur ouvert).
- 1 entrée de comptage 32 bits.
- Chien de garde logiciel.
- Interface de communication bus série USB spécification 2.0.
- «Plug and Play» à chaud (auto-configuration).
- Périphérique alimenté par le bus USB .**

USB-LAB24B

nous contacter

PnP
16AD
T°C
24bits
8E/S

Station compteur incrémental

Caractéristiques

- 4 axes encodeurs; résolution 32 bits.
- 3 entrées par axes pour signaux en quadrature de phase de type TTL ou Différentiel (RS485) de fréquence 2.5MHz max.
- 3 compteurs de 16 bits.
- 8 lignes logiques TTL (collecteur ouvert).
- Interface de communication bus PCI 5 Volts (Rev.2.1 «Plug and Play») sur PC.
- Connecteur type Sub D37 points femelle.

USB-COMPT 4

nous contacter

4 AXES
32bits
8 E/S

Interfaces analogiques et logiques USB

Standard PC - USB / PCI / ISA - Interfaces Externes

Carte multifonction convertisseur AD/DA - T.O.R

Caractéristiques

- 16 voies d'entrées simples ou 8 voies différentielles tension ou courant. **12 bits ou 16 bits à 100khz.**
- Pleine échelle programmable $\pm 10V, \pm 5V, \pm 2.5V, \pm 1.25V, +5V$ (gain 1,2,4,8 V/V).
- 9 lignes logiques TTL (collecteur ouvert).
- Interface de communication bus PCI 5 Volts (Rev.2.1 «Plug and Play») sur PC.
- Options:
 - Option /D: 2 voies de sorties tension N/A 12 bits à 100khz. $\pm 10V$ fixe.

PCI-LAB12B/D
PCI-LAB16B/D



10µs **16AD** **2DA**
12-16 bits **9E/S**

Carte multifonction convertisseur AD/DA - T.O.R

Caractéristiques

- 16 voies d'entrées simples ou 8 voies différentielles tension ou courant. **12 bits à 800khz.**
- Pleine échelle programmable $\pm 10V, \pm 5V, \pm 2.5V, \pm 1.25V, +5V$ (gain 1,2,4,8 V/V).
- 9 lignes logiques TTL (collecteur ouvert).
- Interface de communication bus PCI 5 Volts (Rev.2.1 «Plug and Play») sur PC.
- Options:
 - Option /D: 2 voies de sorties tension N/A 12 bits à 100khz. $\pm 10V$ fixe.

PCI-LAB12BR/D



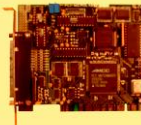
1,25µs **16AD** **2DA**
12bits **9E/S**

Carte multifonction convertisseur AD/DA - T.O.R

Caractéristiques

- 8 voies d'entrées simples tension ou courant. **12 bits (solution bas coût).**
- 9 lignes logiques TTL (collecteur ouvert).
- Interface de communication bus PCI 5 Volts (Rev.2.1 «Plug and Play») sur PC.
- Déclenchement des acquisitions par logiciel ou trigger externe.
- Options:
 - Option /D: 2 voies de sorties tension N/A 12 bits Pleine échelle $\pm 10V$ fixe.
 - Option /E: entrée amplificateur d'instrumentation à gain commutable 1, 2, 4, 8 V/V.

PCI-MicroLAB/D



10µs **16AD** **2DA**
16bits **9E/S**

Carte convertisseur DA - T.O.R

Caractéristiques

- 4 voies indépendantes de sorties N/A.
- 12 bits de résolution - temps de conversion 10 µs.
- Sortie tension $\pm 10V$ et courant 0-20 mA.
- 9 lignes logiques TTL (collecteur ouvert).
- Interface de communication bus PCI 5 Volts (Rev.2.1 «Plug and Play») sur PC..

PCI-DAC4V/C



10 µs **4DA** **V / C**
12bits **9E/S**

Carte T.O.R

Caractéristiques

- 48 entrées/sorties Tout Ou Rien de niveau TTL. **Interface connecteur compatible OPTO22. Sortance: de 24mA.**
- Interface de communication bus PCI 5 Volts (Rev.2.1 «Plug and Play») sur PC.
- Sorties collecteur ouvert sur demande.
- Programmation compatible avec le 8255 d'Intel (mode 0). Inconvénients éliminés.
- Emplacement pour pull-up et pull-down (configuration à la mise sous tension).
- 2 connecteurs HE10 50 broches pour câble en nappe.
- 3 compteurs de 16 bits.

PCI-TOR48



OPTO22 **48E/S**

Carte Opto-isolée

Caractéristiques

- 18 E/S opto-isolées 2500 Vlt impulsion crête.
- Chaque ligne est configurable manuellement en entrée ou en sortie.
- Courant de sortie (saturé) : 30 mA max.
- Tension d'entrée (saturé) : 3 à 28 Vlt.
- Interface de communication bus PCI 5 Volts (Rev.2.1 «Plug and Play») sur PC.
- Connecteur Sub D37 points femelle.
- Brochage compatible avec la carte bus ISA PC-OPTO18V.
- Option /R: sorties relais statique MOSFET forme A (OPTO-MOS).

PCI-OPTO18V



18E/S OPTO
(OPTO-MOS)

Carte Opto-isolée/Relais

Caractéristiques

- 32 entrées opto-isolées : 2500 Vlt.
- Courant d'entrée direct : 50 mA.
- Tension d'entrée (saturé) : 3 à 28 Vlt.
- 16 sorties Relais Reed 1T.
- 2 Connecteurs HE10 50 broches.
- Interface de communication bus PCI 5 Volts (Rev.2.1 «Plug and Play») sur PC.
- Option /32OS: 32 sorties opto-isolées, courant de sortie (saturé) 30mA.

PCI-ROPTO/32OS

nous contacter

16S RELAIS
(32S OPTO) **32E OPTO**

Carte compteur incrémental

Caractéristiques

- 4 axes encodeurs; résolution 32 bits.
- 3 entrées par axes pour signaux en quadrature de phase de type TTL ou Différentiel (RS485) de Fréquence 2.5MHz max.
- 3 compteurs de 16 bits.
- 8 lignes logiques TTL (collecteur ouvert).
- Interface de communication bus PCI 5 Volts (Rev.2.1 «Plug and Play») sur PC.
- Connecteur type Sub D37 points femelle.

PCI-COMPT 4

nous contacter

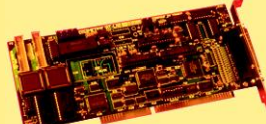
4 AXES **32bits**
8 E/S

Carte multifonction convertisseur AD/DA - T.O.R

Caractéristiques

- 16 voies d'entrées simples ou 8 voies différentielles. 12 bits, 100KHz sur une voie.
- Pleine échelle programmable $\pm 10V, \pm 5V, \pm 2.5V, \pm 1.25V$ (gain 1,2,4,8 V/V).
- Incrémentement automatique des voies.
- Déclenchement des conversions par logiciel, timer, signal externe.
- FIFO de 2048 échantillons.
- 3 canaux DMA de 16 bits (5,6,7).
- 32 lignes TTL sur connecteurs HE10.
- 3 compteurs de 16 bits.
- Bus AT 16 bits. IRQ (3, 4, 5, 7, 10, 11, 12, 15)
- Option /D: 2 sorties analogiques ± 0.5 à $\pm 10V$ ou 4-20 mA, 12 bits de résolution.

AT-LAB12B/D
AT-LAB16B/D



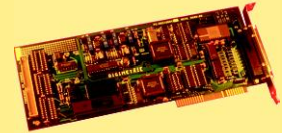
10 µs **16AD** **2DA**
12bits **32 E/S**

Carte multifonction convertisseur AD/DA - T.O.R

Caractéristiques

- 8 voies simples d'entrée analogique. $\pm 5V, \pm 2.5V, \pm 1.25V, \pm 0.625V, +5V, +2.5V, +1.25V, 4-20mA$.
- 12 bits de résolution - Temps de conversion 25µs (ou 8µs en option).
- Déclenchement des conversions par logiciel, timer, signal externe.
- 24 Entrées/Sorties digitales TTL.
- 3 compteurs de 16 bits.
- Bus 8 bits. Interruptions (3,4,5,7).
- Option /D: 2 sorties analogiques ± 0.5 à $\pm 10V$, 12 bits de résolution.

PC-ADC12B8V/D



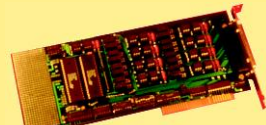
25µs **8AD** **2DA**
12bits **24E/S**

Carte Opto-isolée

Caractéristiques

- 18 E/S opto-isolées 2500 Vlt impulsion crête.
- Chaque ligne est configurable en entrée ou en sortie.
- Courant de sortie (saturé) : 30 mA max.
- Tension d'entrée (saturé) : 3 à 30 Vlt.
- Interruptions. Zone de wrapping.
- Connecteur Sub D37 points femelle.

PC-OPTO18V



18E/S OPTO

Digimétrie propose toujours pour ses clients les produits référencés suivants:

- | | |
|---------------|---------------|
| PC-ADC12B16V | PC-VIGIL |
| PC-DAC12B4V/C | PC-ROPTO/16OS |
| PC-LAB/D | PC-TIM2 |
| PC-PIT | PC-COMPT |
| PC-TOR48 | PC-MOTOR |
| PC-TOR120 | PC-IOT |
| PC-RELAIS16 | PC-OCTOTIM |

ATTENTION: Ces cartes sont fournies pour des applications existantes , pour la maintenance ou la réparation. Pour de nouveaux développements les cartes PCI ou USB seront utilisées. Digimétrie concepteur-fabricant réalise des études et développements sur l'ensemble de produits dérivés de sa gamme. Interfaces bus PC (PCI - USB - ISA) et systèmes externes à base de x86.

Boîtier de connexions 37 douilles

Caractéristiques

- Boîtier externe de connexions 37 fiches bananes de sécurité 4mm.
- Liaison de la carte interface par un connecteur Sub-D 37 points mâle.
- Accès compatible avec les fonctions des interfaces A/NA de Digimétrie. Gamme des cartes PCI-LAB, PCI-Microlab, USB-LAB et PC-ADC.
- Boîtier aluminium.
- Format 168 x 113 x 31 mm.

EX-PANEL



37 FICHES BANANES

Carte de test et de visualisation T.O.R.

Caractéristiques

- Visualisation d'état de 24 sorties T.O.R. 5 volts par voyants LED.
- Commutation de 24 entrées T.O.R. 5 volts par mini-interrupteurs.
- Liaison par connecteur HE10 50 points mâle (pour câble en nappe 50 brins)
- Brochage compatible OPTO22.

EX-MANIP-TOR



TEST - T.O.R.

Boîtier de connexions 19 douilles

Caractéristiques

- Boîtier externe de connexions 16 fiches bananes de sécurité 4mm. Solution bas coût.
- Liaison de la carte interface par un connecteur Sub-D 25 points mâle.
- Accès compatible avec les fonctions des interfaces AN-NA des stations USB-NanoLAB de Digimétrie
- Boîtier plastique.
- Format 80 x 107 x 36 mm.

EX-BANANE19



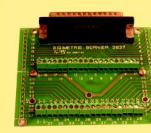
19 FICHES BANANES

Carte de connexions borniers

Caractéristiques

- Permettent la conversion entre un connecteur Sub-D 25 ou 37 femelle et les borniers à vis. Leur forme permet de les fixer directement sur le connecteur de la carte, ou de les déporter par un câble (Cable Sub-D 25 ou 37 points).
- Format 80 x 100 x 30 mm.

Borniers DB25 et DB37



BORNIERS

Cablerie

Caractéristiques

- Digimétrie propose une gamme de câbles de liaison permettant la liaison entre différentes interfaces.
- SubD 25 <-> SubD 25 (Blindé).
- SubD 37 <-> SubD 37 (Blindé ou moulé).
- HE50 <-> HE50 (câble en nappe).
- Adaptateur pour connecteur type HE 10 interne aux cartes.
- HE10 26 points <-> SubD 25 points.
- HE10 50 points <-> SubD 37 points.
- Cordon et rallonge USB
- USB typeA Mâle <-> typeB Mâle 1,5, 3 ou 5 m.
- USB typeA Mâle <-> typeA Femelle 3 m.

Câbles



SUBD

USB

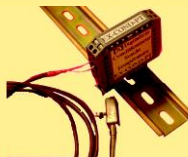
CABLES

Carte d'extension capteur PT100

Caractéristiques

- Conditionneur 4-20mA pour sonde PT100.
- Plage de température: Fixée à la commande entre -200°C et +800°C.
- 1 entrée 2 fils ou 3 fils.
- Connexion par borniers à vis. Sortie 4-20mA.
- Boucle d'alimentation de 7,5 à 36 Volts selon la charge.
- Boîtier en polyamide pour rail DIN (17 x 63 x 63 mm).

EX-COND PT100



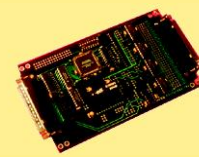
PT100

Carte d'extension analogique de voies AD

Caractéristiques

- 32 voies d'entrées simples ou 16 différentielles.
- Possibilité de cascader jusqu'à 8 cartes. (256 voies analogiques).
- Format 3U Simple Europe.
- Connecteur d'entrée type Sub D 37 points femelles.
- Cable d'un mètre fourni pour la liaison
- Option/ISO: isolation analogique 1500VAC.

EX-MUX32V /ISO



32AD

ISO

Carte d'extension analogique thermocouple

Caractéristiques

- 16 voies d'entrées pour thermocouples.
- Amplification et compensation de soudure froide pour type J ou K.
- Précision +/-1°C.
- Connexions par Borniers à Vis.
- Interface directe avec les cartes de la série PC-ADC12B8V, AT-LAB, PCI-LAB de Digimétrie. Utilisation d'une seule voie AD et du port logique standard fournis par l'interface.
- Livrée dans un boîtier aluminium 56x168x103mm.

EX-THERMO



16VOIES

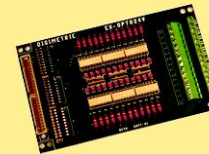
THERMOCOUPLE

Carte d'extension logique isolée

Caractéristiques

- 24 entrées opto-isolées : 2500 Vlt.
- Courant d'entrée direct 50 mA.
- Tension d'entrée (saturé) : 3 à 30 Vlt.
- Connecteur HE10 50 points pour câble en nappe.
- Format 3U Simple Europe (100x160mm).
- Sorties compatibles TTL.
- Interface directe avec les cartes de la gamme PC-TOR, PC-ADC12B8V/D, PCI-TOR.

EX-OPTO24V



24E OPTO

Carte d'extension logique isolée

Caractéristiques

- 8 ou 16 sorties relais Electro-magnétique 1T.
- Puissance commutable 1500 VA max.
- Alternatif ou continu.
- Connecteur HE10 50 points pour câble en nappe.
- Format 3U Simple Europe (100x160mm).
- Commandes compatibles TTL.
- Interface directe avec les cartes de la gamme PC-TOR, PC-ADC12B8V/D, PCI-TOR.

EX-RELAIS8/16



8-16S RELAIS

Carte d'extension logique isolée

Caractéristiques

- 1 à 12 relais statiques OPTO 22.
- Entrées, sorties, courant alternatif ou continu jusqu'à 3A.
- Connecteur HE10 50 points pour câble en nappe.
- Format 3U Simple Europe (100x160mm).
- Commandes de type compatible TTL.
- Interface directe avec les cartes de la gamme PC-TOR, PC-ADC12B8V/D, PCI-TOR.

EX-RELAIS-STAT



1-12S RELAIS

Carte processeur x86**Caractéristiques**

- Processeur 16/32 bits i386EX 33 Mhz.
- Compatibilité PC : BIOS + DOS en ROM.
- Mémoire centrale de 1Moctets SRAM.
- Disque solide 1Moctets de Flash.
- Interface série COM1,COM2,COM3 RS232C COM4 RS485 .
- Bus d'interface mezzanine PC/104 16 bits.
- Horloge RTC sans pile + Chien de garde.
- Alimentation +5 Volts @500mA à 33 MHz.
- Chargement et développement via port série COM.

AT104-386EX

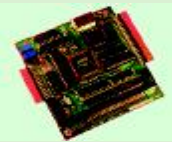
32bits

µC

x86

Carte convertisseur AD - T.O.R.**Caractéristiques**

- 8 voies simples. Résolution 12 bits 100Khz sur une voie.
- Echelle d'entrée ±10 Volts ou courant .
- 8E + 8S logiques TTL .
- 3 compteurs de 16 bits.
- Connecteur type HE10 pour câble en nappe.
- Bus PC/104 8 bits, interruptions.

PC104-AD

10µs

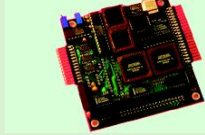
8AD

12bits

8E/8S

Carte multifonction convertisseur AD/DA - T.O.R.**Caractéristiques**

- 16 voies simples ou 8 voies différentielles. Résolution 12 bits 100Khz sur une voie.
- Echelle d'entrée ±10 ,+/-5,+/-2.5,+/-1.25V .
- Déclenchement: logiciel,timer,signal externe.
- FIFO acquisition de 2048 échantillons.
- 8E + 8S logiques TTL .
- 3 compteurs de 16 bits.
- Connecteur type HE10 pour câble en nappe.
- Bus PC/104 16 bits, interruptions.
- Option/D: 2 sorties D/A 10V ou +/10V (12bits).

**AT104-LAB12B/D
AT104-LAB16B/D**

10µs

16AD

2DA

12bits

8E/8S

Station de télémessure sur messagerie internet**Caractéristiques**

- Télémessure via serveur de messagerie Internet.
- 8 voies simples d'entrée analogique 12 bits de résolution. Entrée tension, courant ou capteur de température.
- 8 entrées opto-isolées dont 4 utilisables en comptages.
- Scrutation cyclique paramétrable.
- Sauvegarde et enregistrement des données.
- Horodateur système.
- Modem externe 33.6KBaud.
- Alimentation enfichable secteur fournie: +5Volts @600mA.

MicroLogger-IP100

8E OPTO

8AD

µC

@

Digimétrie concepteur - fabricant réalise des études et développements sur l'ensemble de produits dérivés de sa gamme. Interfaces bus PC (PCI - USB - ISA) et systèmes externes à base de MicroPC.

Le MicroPC en effet est un système géré autour d'une unité centrale industrielle et permet de réaliser tous types d'applications à un coût attractif et compétitif grâce à la compatibilité avec le monde PC.

- Fonctionnement PC famille x86
- Système d'exploitation DOS romable sur la carte, associé à un disque flash de capacité variable.
- Format simple Europe (100x160 mm).
- Bus interface d'extension pour cartes à la norme PC/104.

Le consortium PC/104 dispose d'un nombre important de sociétés membres ayant fabriqué un ensemble homogène de produits industriels pour l'embarqué. Digimétrie peut vous proposer pour optimiser un projet en complément de sa gamme d'autres types de cartes au format PC/104, au format PC/104-Plus (incluant les signaux du bus PCI) ou des cartes incluant le bus PC/104 mais d'un format physique différent (type Europe...)

Cartes CPU 386-486-Pentium, VIDEO SVGA-LCD, ETHERNET 10/100Mbps, PCMCIA- FLASH, Entrées/Sorties spécialisées, d'Alimentations.....

Module analogique AD**Caractéristiques**

- 8 voies d'entrée analogiques. 12 bits de résolution.
- Isolation 1500Volts continu en standard.
- Mode simple / différentiel programmable.
- Entrée en tension ou courant.
- Liaison par bornier à vis.
- Interface bus série RS485 2 fils.
- Vitesse de communication 9600-19,2K Baud.
- Chien de garde logiciel "Watchdog".
- Boîtier en polyamide pour rail DIN.
- Protocole simplifié par chaîne ASCII.

TransDAC-RSB100

ISO

8AD

RS485

12bits

Clé de communication RS232/RS485**Caractéristiques**

- Conversion d'un signal RS-232 en signal RS485 industriel.
- Fonctionnement efficace jusqu'à 1200 mètres.
- Une ligne différentielle Half-duplex (2 en option RX-TX).
- Contrôle automatique de l'émission:SDC (Send Data Control).
- Option /S: Liaison 485 par SubD9 points femelle. Alimentation par le port RS232.
- Option /B: Liaison 485 par bornier à vis. Alimentation externe enfichable.

CVP-485/S et CVP-485/B

RS232

RS485

Capteur intégré USB Température + Humidité**Caractéristiques**

- Humidité Relative (RH) et Température.
- Température compensée sur lecture RH.
- Résolution en température. +/- 2° C sur la plage -40° C to -10° C. +/- 0,5° C sur la plage à -10° C to 85° C.
- Résolution RH: +/- 5% à 0-90% non-condensée et +/- 8% au-dessus de 90%.
- Stabilité RH: +/- 1% RH (typique) à 50% RH sur 5 ans.
- Consommation: 15 mA (normal), 1,0 mA (mode veille)
- Longueur du câble USB:1m et câble capteur RJ45:2M (Maximum CAT5 UTP :150m).

USB DigiCapt/H

T°C

RH

USB

Capteur intégré USB de proximité**Caractéristiques**

- Mesure-acquisition USB de proximité ou distance
- Capteur photo-electrique avec niveau de sensibilité contrôlé par matériel .
- Permet les controles d'évènement avec un moniteur Watchport .
- Amplitude de détection : 0.5 to 1.5 m.
- Fréquence d'échantillonnage max : 3 par second
- Fréquence maximale de commutation : 100 Hz
- Delai de réponse : 5.0 ms (typique)
- Consommation: 70 mA (max).
- Longueur du câble USB:1m et câble capteur RJ45:2M (Maximum CAT5 UTP :150m).

USB DigiCapt/P

Dist

USB

Capteur intégré USB d'accélération / inclinaison**Caractéristiques**

- Accéléromètre double accès.
- Mesure dynamique de l'accélération ou de l'inclinaison.
- Accélération de -2g à 2g.
- Longueur du câble USB:1m et câble capteur RJ45:2M (Maximum CAT5 UTP :150m).

USB DigiCapt/A

Vit.

USB

Capteur intégré USB de détection d'eau**Caractéristiques**

- Deux électrodes dorées détectent l'humidité sur une surface non conductrice.
- Etat de sortie binaire: «Sec ou Humide».
- Consommation: 15 mA (normal), 1,0 mA (mode veille).
- Longueur du câble USB:1m et câble capteur RJ45:2M (Maximum CAT5 UTP :300m).

USB DigiCapt/W

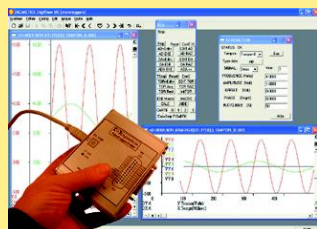
Vit.

USB

Education Nationale

Paquets génériques pour T.P. d'acquisition de données Interface PCI et USB

PAQ-USBNanoLAB12



**Module USB d'acquisition
A/N-N/A-T.O.R. et COMPTEUR**

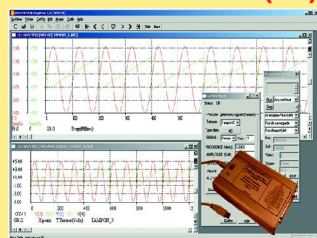
- Résolution 12 bits.
- USB 2.0 Haute vitesse.
- Boîtier aluminium.
- Auto-alimenté par le bus série USB.
- Coût très faible.

**+ Logiciel
DigiView I/O**

**Nouveau module 2006
Travaux pratiques
génériques**

- Acquisition et contrôle de données déporté sur bus série USB.
- Commande et régulation mobile
- Très bas coût sur bus série USB.

PAQ-USBLab12/D (V2)



**Station USB d'acquisition
A/N-N/A-T.O.R.**

- Résolution 12 bits. (16 bits en Option)
- Entrée haute impédance 10 GOhms.
- Acquisitions 100 KHz.
- Bus haute vitesse USB 2.0.
- Boîtier aluminium.
- Auto-alimenté par la bus USB.
- Liaison compatible PCI-LAB.

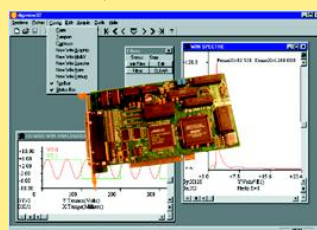
**+ Logiciel
DigiView I/O**

**Utilisation en Travaux Pratiques
C.P.G.E.**

Compatibles paquets bus ISA*.

- Portail DOMOTICC *
- Suspension de MOTO *
- Pompe DOSHYDRO *
- LABDIAL maquette de rein artificiel pour hémodialyse.
- Vélo système P.A.S.

PAQ-PCILab12/D



**Carte interface PCI d'acquisition
A/N-N/A-T.O.R.**

- Interface interne sur bus PCI 2.2.
- Résolution 12 bits. (16 bits en Option)
- Entrée haute impédance 10 GOhms.
- Acquisitions 100 KHz.
- Liaison compatible USB-LAB.

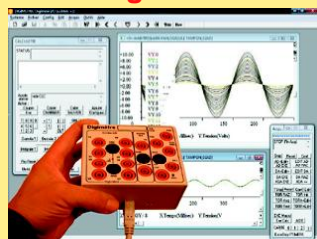
**+ Logiciel
DigiView I/O**

**Utilisation en Travaux Pratiques
C.P.G.E.**

Compatibles paquets bus ISA*.

- Portail DOMOTICC *
- Suspension de MOTO *
- Pompe DOSHYDRO *
- CAPSULEUSE Bocaux Indexa
- LABDIAL maquette de rein arti.
- Vélo système P.A.S.

PAQ-Digimètre/UNL



**Boîtier USB d'acquisition
A/N-N/A-T.O.R. et COMPTEUR**

- Interface de liaison 19 fiches bananes de sécurité 4mm.
- Résolution 12 bits.
- USB 2.0 Haute vitesse.
- Auto-alimenté par le bus série USB.
- Coût réduit.

**+ Logiciel
DigiView I/O**

**Utilisation en Travaux Pratiques
génériques**

Collège, lycée, IUT, BTS

- Fonctionnement Compatibles avec le module USB-NanoLAB/H.

EX-PANNEL

Boîtier externe de connexions
douilles bananes de sécurité 4mm



Compatible cartes PCI-LAB, USB-LAB, PCI-MicroLAB, PC-ADC

Carte PCI-MicroLAB

Cartes interface PCI bas Coût A/N et
T.O.R. (N/A en option)



Travaux pratiques C.P.G.E. :
Pilote automatique Navico

EX-MANIP-TOR

Carte interface externe de test et
visualisation



24 entrées/sorties T.O.R avec
Voyants LED et mini-interrupteurs

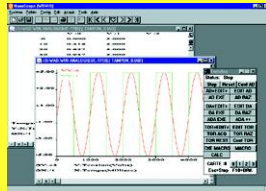
Logiciel d'acquisition

Caractéristiques

Nanoscope est un utilitaire d'acquisition et de présentation de données fonctionnant avec une interface matérielle minimale pour port série, parallèle et USB.

- Acquisition: En temps réel
- Edition multiformat: Graphique, tableau.
- Affichage: Graphique ou texte
- Echelles et unités programmables soit par menu soit, de façon dynamique avec la souris. Exportation ASCII et EXCEL.
- Modules: A/N, N/A, numériques logiques, triggers.
- Le NanoScope est une version limitée du DigiView I/O (sans outils et interpréteur).

NanoScope



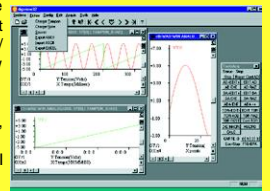
Logiciel d'acquisition et traitement

Caractéristiques

Le DigiView I/O est l'outil nécessaire pour toute application nécessitant l'analyse de tout phénomène physique pour un rapport prix/performance inégalé. La puissance de DigiView réside dans la variété des modules disponibles.

- Acquisition: temps réel, par paquets.
- Affichage: multifenêtres, exploration temps réel, unités spécifiques...
- Fichier: sauvegarde temps réel, import/export ASCII et EXCEL.
- Outils: Calcuette, analyseur, alarme, générateur.
- Interpréteur de commandes: acquisition/restitution enchaînées.

DigiView I/O



Logiciel générateur d'applications

Caractéristiques

Le DigiView Icône est un générateur d'applications graphiques pour l'acquisition de données sur PC. Il permet de réaliser en quelques minutes des applications complexes et personnalisées et, ceci à l'aide de la programmation visuelle interactive. Chaque bloc de fonction est représenté par un icône dans un diagramme. Une fonction DigiView remplace des centaines de lignes de code en langage de programmation classique.

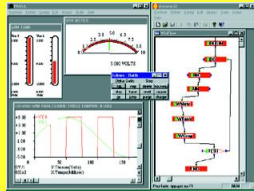
DigiView Icône se compose de deux fenêtres principales, WinFlow (fenêtre de création de graphe) et, PANNEL (fenêtre des panneaux de présentation). WinFlow vous permet de créer un diagramme applicatif à l'aide des objets Icônes disponibles (le diagramme de flux est créé avec la souris) et, PANNEL rassemble les éléments visibles du graphe et l'interface utilisateur. Il est possible d'aller interactivement de l'un à l'autre pour faciliter les tests et la mise au point.

L'utilisateur dispose d'un ensemble d'Icônes (fonctions) assurant:

- L'Acquisition:** Entrée/sortie analogique et logique, unitaire ou en paquet à une fréquence donnée...
- Le contrôle:** DO, CHRONO, TEST AD, TEST TOR, TEST TIME, TEST COMPTEUR, INCREMENT (index de donnée).
- L'affichage:** Fenêtre graphique ou alphanumérique, affichage temps réel ou différé, axes programmables et/ou multiples, couleurs....
- Instruments:** Voltmètre, BarGraphe, DigiGraphe, Réservoir....
- La sauvegarde:** Archivages des données ASCII ou binaire.
- Le traitement Mathématique:** +, -, *, /, booléens, Moyennes, Minimum, maximum....
- Le traitement du signal:** FFT, Filtrage et spectre.
- L'exportation** ASCII et EXCEL.
- La régulation** PID.

L'ouverture de DigiView permet à l'utilisateur de développer par l'intermédiaire d'une DLL ces propres icônes dites "CUSTOM".

DigiView Icône



Librairies de développement

Caractéristiques

Le DigiTools I/O est un ensemble de routines développées en C/C++ réalisant une interface standard d'application indépendante de l'interface matérielle utilisée. Il s'agit d'une boîte à outils logicielle d'acquisition et de contrôle de processus à la disposition du programmeur sous DOS ou Windows.

Livré avec la DLL de l'interface et un manuel d'utilisation décrivant toutes les fonctions de la librairie.

Appels sous C/C++, Visual Basic, Delphi et tout logiciel interfaçant une DLL.

- DigiTools ActiveX** Composants logiciels pour l'instrumentation pour VC++, VB, C++Builder, Delphi.
- DigiTools I/O-C** Bibliothèque C, C++ pour MS Visual C version 1 à 6, Borland version 3.
- DigiTools I/O-VB** Bibliothèque pour MS Visual Basic version 4 et supérieure 32 bits.
- DigiTools I/O-DELPHI** Bibliothèque pour Borland DELPHI version 3, 4, et plus.
- DigiTools I/O-Linux/x86** Bibliothèque C et driver sous environnement Linux/x86.

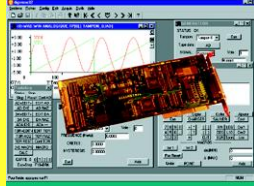
DigiTools I/O

Paquet acquisition de données ISA

Caractéristiques

- Ensemble d'acquisition composé d'une carte PC-ADC12B8V/D associée au logiciel d'acquisition et de traitement DigiView I/O.
- Environnement matériel interface PC/ISA: se reporter aux caractéristiques de la carte PC-ADC12B8V/D.
- Environnement logiciel 32 bits sous Windows 95,98,2000,XP et versions futures ou NT: DigiView I/O 32.
- Paquet standard des travaux pratiques classes préparatoires PSI, PTSI...

PAQ-ISA12B



PAQ **ISA** **12bits**

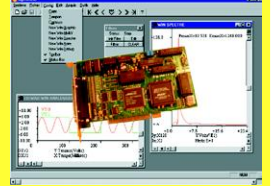
Version acquisitions rapides disponible. (utilisation de la carte AT-LAB12B/D).

Paquet acquisition de données PCI

Caractéristiques

- Ensemble d'acquisition composé d'une carte PCI-LAB/D associée au logiciel d'acquisition et de traitement DigiView I/O.
- Environnement matériel interface PC/PCI: se reporter aux caractéristiques de la carte PCI-LAB/D.
- Environnement logiciel 32 bits sous Windows 95,98,2000,XP et versions futures ou NT: DigiView I/O 32.
- Compatibilité logicielle et matérielle (connectique) avec le Paquet standard PAQ-ISA12B des travaux pratiques classes préparatoires PSI, PTSI...**

PAQ-PCILAB12



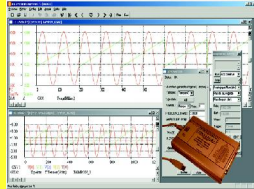
PAQ **PCI** **12bits**

Paquet acquisition de données USB

Caractéristiques

- Ensemble d'acquisition composé d'une station USB-LAB12B (V2) associée au logiciel d'acquisition et de traitement DigiView I/O.
- Environnement matériel interface PC bus USB: se reporter aux caractéristiques de la station USB-LAB12B (V2).
- Environnement logiciel 32 bits sous Windows 2000,XP et versions futures: DigiView I/O 32.
- Compatibilité logicielle et matérielle (connectique) avec le Paquet standard PAQ-ISA12B des travaux pratiques classes préparatoires PSI, PTSI...**

PAQ-USBlab 12B/D (V2)



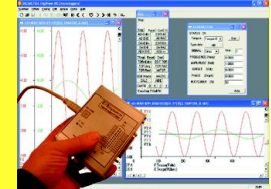
PAQ **USB** **12bits**

Paquet acquisition de données USB bas coût

Caractéristiques

- Ensemble d'acquisition composé d'une clé USB-NanoLAB12B/H associée au logiciel d'acquisition et de traitement DigiView I/O.
- Environnement matériel interface PC bus USB: se reporter aux caractéristiques de la clé USB-NanoLAB12B/H.
- Environnement logiciel 32 bits sous Windows 2000, XP et versions futures: DigiView I/O 32.

PAQ-USBnanoLAB12



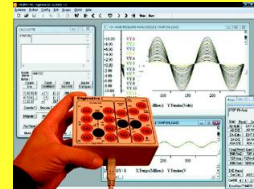
PAQ **USB** **12bits**

Paquet acquisition de données USB bas coût

Caractéristiques

- Ensemble d'acquisition composé d'un boîtier Digimètre/UNL associée au logiciel d'acquisition et de traitement DigiView I/O.
- Environnement matériel interface PC bus USB: se reporter aux caractéristiques de la station d'acquisition Digimètre/UNL.
- Environnement logiciel 32 bits sous Windows 2000, XP et versions futures: DigiView I/O 32.

PAQ-Digimètre/UNL



PAQ **USB** **12bits**

19 FICHES BANANES

Enregistreur de données portable

Caractéristiques

- Ensemble d'acquisition composé d'un ordinateur portable équipé d'une carte PCI-LAB/D associée au logiciel d'acquisition de données et de traitement DigiView I/O.
- Environnement logiciel 32 bits Windows XP (autre version sur sur demande).
- Configuration standard:
 - Unité centrale PC au format ATX équipé d'un processeur AMD® ou INTEL®.
 - Mémoire SDRAM de 1 Goctets et disque dur de 160 Goctets.
 - Ecran TFT à matrice active de 14".

PC-EXPLORER



Portable **ENRG**